



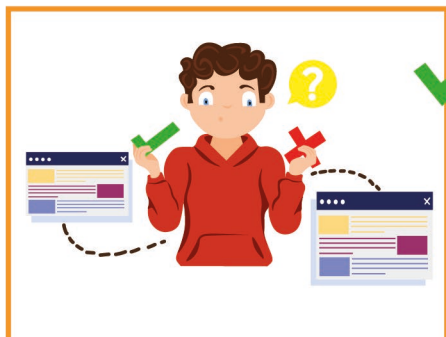
### Matériel

- J'utilise les appareils avec soin et seulement en présence d'un-e enseignant-e.
- Le matériel est mis à disposition pour le travail scolaire uniquement.
- Ce n'est pas mon rôle de toucher aux branchements ou à la configuration interne des appareils de l'école.



### Compte personnel scolaire

- Je suis responsable de choisir un mot de passe complexe pour mon compte et de le garder secret. Je ne cherche pas à pirater le compte personnel des autres.
- Je ne diffuse pas mes données personnelles ni celles d'autres personnes.
- Sur mon compte, je stocke uniquement des données utiles à mon travail scolaire.



### Internet

- Je peux réutiliser des extraits de contenus provenant d'internet uniquement pour mes travaux scolaires et en citant mes sources.
- J'exerce un esprit critique face aux informations trouvées en ligne.
- J'avertis un-e enseignant-e si je découvre des contenus choquants ou douteux.
- En surfant sur internet ou en travaillant avec le matériel de l'école, je suis conscient que je laisse des traces qui peuvent être consultées par la direction de l'école en cas de problème.



### Communication et échanges

- Je respecte les autres sur internet. Les injures, les contenus racistes, diffamatoires ou haineux ne sont pas plus tolérables dans un message numérique que dans la vie de tous les jours. Si je suis la cible de tels contenus, j'en parle à un-e adulte.
- Je diffuse des photos ou des enregistrements de personnes uniquement avec leur accord et celui de l'enseignant-e.
- Je me méfie des courriels reçus de personnes inconnues et je n'ouvre pas les pièces jointes associées.

**Nom et prénom**

**Date**

**Signature**

**Ecole**